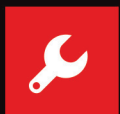




# MACHINES TOURNANTES

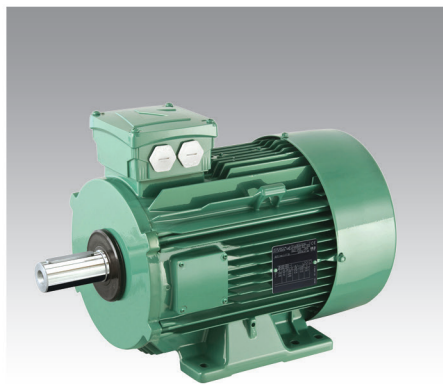


MOTEURS ÉLECTRIQUES + POMPES + MOTO  
RÉDUCTEURS + VARIATEURS DE FRÉQUENCE +  
ALTERNATEURS + MÉCANIQUE + BOBINAGE +  
TRANSFORMATEURS



[www.coelmo.com](http://www.coelmo.com)

**COELMO**



## Large gamme de moteurs et motoréducteurs

- Moteurs industriels asynchrones (0.09 à 900 kw) IP55 et IP23,
- Courant continu (0.06 à 1000 kw),
- Servomoteurs (Brushless),
- Motoréducteurs coaxiaux orthogonaux,
- Arbres parallèles (10 à 100000 Nm),
- Moteurs-freins (0.18 à 55 Kw),
- Moteurs ADF (antidéflagrant)
- Moteurs FLSPX (IP6X, Poussières inflammables).

- Disponibilité des moteurs asynchrones de 0.09 à 25 Kw, 750 -1000 - 1500 - 3000 tr/mn
- Disponibilité des variateurs de fréquence.



## Variation de vitesse Systèmes d'entrainements électronisés

- UNIDRIVE M,
- DIGIDRIVE SK,
- PROXIDRIVE,
- UNIDRIVE SP,
- VARMECA,
- POWERDRIVE,
- DIGISTART.



## Gamme complète de pompes de relevage adduction d'eau, génie climatique

Pompes submersibles, vide-cave, liquides chargés, pompes de relevage et accessoires, eaux usées, eaux vannes, pompes à vide, pompes multicellulaires, monocellulaires, horizontales, verticales, groupe de surpression, circulateurs, gamme industrielle.



## Négoce et réparation de tous types d'appareillages de ventilation

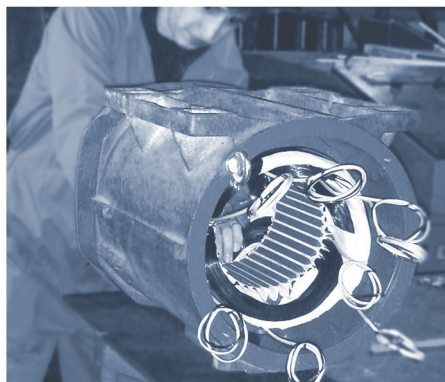
- Ventilateurs centrifuges, hélicoïdes,
- Mototurbines,
- Ventilateurs tangenciels, spéciaux,
- Accessoires.



 **Catalogue complet sur simple demande**

Notre activité respecte les exigences de la norme qualité **ISO 9002**



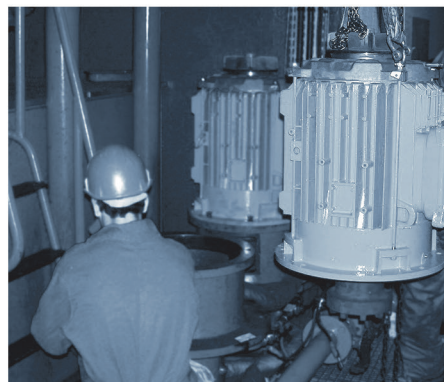


## Réparation curative de tous types de bobinages

- Moteurs électriques à courant continu, à collecteur, à bagues,
- Moteurs asynchrones, synchrones,
- Motoréducteurs,
- Electro-aimants,
- Bobines d'induction,
- Moteurs spéciaux,
- Transformateurs.



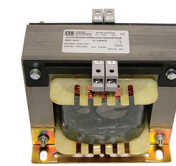
 Catalogue complet sur simple demande



## Intervention sur site et mécaniques machines tournantes

- Remise en état de réducteurs, pompes, variateurs, démarreurs, outillages électroportatifs,
- Métallisation des flasques, portée de roulement d'arbre,
- Équilibrage des machines tournantes,
- Contrôle vibratoire des machines tournantes sur site,
- Contrôle en usine avec banc d'essais spécifiques,
- Pièces de rechange,
- Condensateurs de démarrage permanent, balais, charbons, protections moteurs, flasques, capot ventilateurs, plaques à bornes, kit de freins,...

## COELMO c'est aussi ...



## Fabrication de transformateurs monophasés et triphasés

- Transformateurs spéciaux (puissances, tensions, raccordements et fixation hors gabarit),
- Transformateurs pour éclairage basse tension,
- Transformateurs toriques,
- Transformateurs ferorésonnant,
- Alimentations monophasées et triphasées (redressées, filtrées et stabilisées),
- Sels monophasées et triphasées,
- Transformateurs T.B.T de fortes puissances (application : four à induction ou traitement de surface),
- Autotransformateurs de démarrage,
- Transformateurs haute fréquence (ferrite, amorphe...)
- Alternostats (autotransformateurs variables),
- Régulateurs de tension,
- Convertisseurs,
- Bobinages spéciaux (réalisation intégrée des outillages),
- Ensembles complets monte-câbles.



Notre activité respecte les exigences de la norme qualité ISO 9002



# COMPÉTENCES PROXIMITÉ - SERVICES

Depuis 1947, la société Coelmo représente une référence nationale en matière de constructions électriques.

Cela permet à notre département Machines tournantes de bénéficier de cette expérience et de compétences techniques reconnues. La proximité de deux sites spécialisés vous garantit la solution rapide et efficace que vous attendez.



## Siège social et usine

17, chemin des Fourches  
26200 MONTELMAR  
FRANCE  
T. 04 75 00 79 90  
F. 04 75 51 08 47  
E. [contact@coelmo.com](mailto:contact@coelmo.com)



[www.coelmo.com](http://www.coelmo.com)

CENTRE DE SERVICE



CONSEIL, VENTE, ASSISTANCE, MISE EN SERVICE, SERVICE APRÈS VENTE

